



## Relatório Anual de Evidências (Janeiro a Dezembro 2022)

Protocolo de Colaboração entre a Câmara Municipal de Sesimbra e Associação PIPA - Projecto de Inclusão Pela Arte

**ENTRE  
PALCOS**  
TEATRO • ESCOLA



### 1. Entre Palcos – Companhia Teatro Escola

JANEIRO 2022				
DATA	HORÁRIO	GRUPO1	GRUPO2	TOTAL
20/01/2022	15h00 – 20h00	16	17	33
27/01/2022	15h00 – 20h00	16	17	33

FEVEREIRO 2022				
DATA	HORÁRIO	GRUPO1	GRUPO2	TOTAL
03/02/2022	15h00 – 20h00	16	17	33
10/02/2022	15h00 – 20h00	16	17	33
12/02/2022	10h – 13h   15h – 18h	9	10	19
17/02/2022	15h00 – 20h00	13	17	30
24/02/2022	15h00 – 20h00	13	17	30

MARÇO 2022				
DATA	HORÁRIO	GRUPO1	GRUPO2	TOTAL
03/03/2022	15h00 – 20h00	13	17	30
10/03/2022	15h00 – 20h00	13	17	30
17/03/2022	15h00 – 20h00	13	17	30



24/03/2022	15h00 – 20h00	13	17	30
31/03/2022	15h00 – 20h00	13	17	30

ABRIL 2022				
DATA	HORÁRIO	GRUPO1	GRUPO2	TOTAL
07/04/2022	15h00 – 20h00	13	17	30
14/04/2022	15h00 – 20h00	13	17	30
21/04/2022	15h00 – 20h00	13	17	30
28/04/2022	15h00 – 20h00	13	17	30

MAIO 2022				
DATA	HORÁRIO	GRUPO1	GRUPO2	TOTAL
05/05/2022	15h00 – 20h00	13	17	30
12/05/2022	15h00 – 20h00	13	17	30
19/05/2022	15h00 – 20h00	13	17	30
26/05/2022	15h00 – 20h00	13	17	30



JUNHO 2022				
DATA	HORÁRIO	GRUPO1	GRUPO2	TOTAL
02/06/2022	14h00 – 20h00	13	17 - EG	30
03/06/2022	14h00 – 20h00	-----	17 - EG	17
04/06/2022	14h00 – 23h00	-----	17 - EG	17
08/06/2022	14h00 – 20h00	13 - EG	-----	13
09/06/2022	15h00 – 20h00	13 - EG	-----	13
10/06/2022	09h00 – 23h00	13 - EG	-----	13
23/06/2022	10H00 – 12H00	13	17	30
30/06/2022	10H00 – 12H00	13	17	30



Setembro 2022					
DATA	HORÁRIO	GRUPO1 QC	GRUPO2 Sampaio (+15)	GRUPO 3 Sampaio	TOTAL
21/09/2022	09h30 – 13h00	15			15
22/09/2022	17h00 – 19h00	-----	7	13	20
28/09/2022	18h30 – 20h30	19			19
29/09/2022	14h30 – 16h30 18H30 – 20H30		10	21	31



Outubro 2022					
DATA	HORÁRIO	GRUPO1 QC	GRUPO2 Sampaio (+15)	GRUPO 3 Sampaio	TOTAL
12/10/2022	18h30 – 20h30	19			19
13/10/2022	14h30 – 16h30 18h30 – 20h30		10	21	31
19/10/2022	18h30 – 20h30	19			19
20/10/2022	14h30 – 16h30 18h30 – 20h30		10	21	31
26/10/2022	18h30 – 20h30	19			19
27/10/2022	14h30 – 16h30 18h30 – 20h30		10	21	31
Novembro 2022					
DATA	HORÁRIO	GRUPO1 QC	GRUPO2 Sampaio (+15)	GRUPO 3 Sampaio	TOTAL
2/11/2022	18h30 – 20h30	19			19
3/11/2022	14h30 – 16h30 18h30 – 20h30		10	21	31
9/11/2022	18h30 – 20h30	19			19
10/11/2022	14h30 – 16h30 18H30 – 20H30		10	21	31
16/11/2022	18H30 – 20H30	19			19
17/11/2022	14h30 – 16h30 18h30 – 20h30		10	21	31
23/11/2022	18H30 – 20H30	19			19
24/11/2022	14h30 – 16h30 18H30 – 20H30		10	21	31



30/11/2022	18h30 – 20h30	19			19
<b>Dezembro 2022</b>					
DATA	HORÁRIO	GRUPO1 QC	GRUPO2 Sampaio (+15)	GRUPO 3 Sampaio	TOTAL
04/12/2022	09h30 – 13h00	15	7		22
7/12/2022	17h00 – 19h00	19			19
14/12/2022	18h30 – 20h30	19			19
15/12/2022	14h30 – 16h30 18H30 – 20H30		10	21	31
19/12/2022	18H30 – 20H30			21	21
22/12/2022	09H30 – 12H30		10		10



**Total de presenças:**

**Grupo 1, 2 e 3 – 1357**

58 sessões por grupo / 236 horas

**Participantes indiretos (publico) por apresentação:**

“Vai dar Barraca” – 04/06/2022 – 188 Espetadores

“Casar para quê?” – 10/06/2022 – 150 Espetadores

**Atualmente a Companhia teatro-escola “Entre’Palco”**

Tem **50** participantes, dividido pelos 3 grupos, (Quinta do Conde na Voz do Alentejo, em Sampaio no Raio de Luz).



Relatório de Evidências Intermédio - Protocolo de Colaboração entre a Câmara Municipal de Sesimbra e Associação PIPA - Projecto de Inclusão Pela Arte



Animação   Intervenção Sociocultural											
Entre'Palcos   Férias com Arte   Momentos com Histórias   Biblioteca: Exposição; 2 Formações   Livraria Mercado das Palavras											
Identificação da atividade	Destinatários/Público-Alvo					Instituições envolvidas	Local de realização	Duração (total em horas)	Período em que decorreu (Mês/Ano)	Observações	
	(N.º de crianças e jovens participantes) p/ Nível de Ensino										
	Pré-Escolar	1.º Ciclo	2.º Ciclo	3.º Ciclo	Secundário						N.º de Encarregados de Educação Professores/Outros participantes
Abertura da livraria ao público e Encontro de Escritores  Mercadinhos						3 Técnicos PIPA 2 Técnicos Anime 10 Voluntários IPDJ 650 Visitas (±75 p/ mês)	PIPA ANIMEPAF.ORG IPDJ CLDS Família+ Sesimbra	Loja Mercado das Palavras	102 Ações 306 horas	Janeiro a Dezembro	Quartas-feiras a sábados
Entre'Palcos 1/2 (27 ações)				20x	14px	2 Técnicos PIPA	PIPA CMS		157 horas 27 Ações = 781 Px	Janeiro a Junho	Quintas-feiras
Apresentação Final "Vai dar Barraca" (1 ação)				12px	5px	5 Técnicos de PIPA 6 Técnicos CMS	PIPA CMS		9 horas 1 Ação = 5+17+5+ 188 = 215 px	Maio e Junho	
Ensaio Gerais 3 Ações – 21 horas (concentradas em 3 dias)				12px	5px	3 Técnicos de PIPA 5 Técnicos CMS	PIPA CMS		21 horas 3 Ações = 81 px		
Apresentação Final "Casar para quê?" (1 ação)				6px	7px	5 Técnicos de PIPA 6 Técnicos CMS	PIPA CMS		14 horas 1 Ação = 5+13+4+150 = 172 px	Maio e Junho	
Ensaio Gerais 3 Ações – 26 horas (concentradas em 3 dias)				6px	7px	3 Técnicos de PIPA 5 Técnicos CMS	PIPA CMS		26 horas 3 Ações = 32 px+ 15 px		
Encenação e acompanhamento do Vídeo informativo para o Serviço Educativo com a interpretação da companhia "Entre'Palcos"				4px		2 Técnicos PIPA	PIPA	Escola Básica da Quinta do Conde	Para uso da CMS	Março	



Relatório de Evidências Intermédio - Protocolo de Colaboração entre a Câmara Municipal de Sesimbra e Associação PIPA - Projecto de Inclusão Pela Arte



1 Ação + 3 ensaios									5 horas gravação + 6 horas de ensaio 6px + 4 px		
Perform'Arte – Projeto dinamizado pelos elementos da companhia teatro escola Entre'Palcos no âmbito dos programas do IPDJ, nas escolas do concelho e em parceria com o CLDS Família +, trabalhando temas como Violência no namoro, Doença mental com Divisão da Mente, Temos direitos somos livre ou mesmo textos como Virgens à Deriva (17 ações)			px	10px	3 Técnicos PIPA 1 Técnico CMS 2 Técnicos CLDS Família +	PIPA IPDJ CMS CLDS Família + Sesimbra	Nos agrupamentos de escolas da Michel Giacometti, Boa Água, escola Secundária Sampaio e a escola Carmo Serrote	45 minutos por sessão 10 + 3+ 58+42+24+46+4 9+43+19+18+36 +27+25+18+41+ 45+24+10NEE = 593 px (alunos e prof.)	Janeiro a Maio	Alunos do 7º ao 12º ano, apresentação da performance e conversa   Debate final entre pares.	
Festival de Bandas – Companhia Entre'Palcos apresenta performances + Ensaios (1 Ação + 7 sessões ensaios)				4px	2 Técnicos PIPA	PIPA CMS Junta de Freguesia da Quinta do Conde	Parque da Vila da Quinta do Conde Cineteatro João Mota	3 horas + 15 horas 6px+ 150 px	Maio		
Férias OTL de curta duração promovido pelo IPDJ, em parceria com o agrupamento de escolas da Boa Água e com o CLDS família +, dinamizado em conjunto com os voluntários da companhia Entre'Palcos (10 ações)			15px	10px	3 Técnicos PIPA 3 Técnicos do CLDS	PIPA IPDJ AEBA CLDS Família + Sesimbra	Agrupamento de Escola da Boa Água Sede	10 dias 4 horas por dia= 40 horas 150+6+100 px assistir	Junho	17 de junho a dia 30 de junho com apresentação final	
Festival da Família companhia Entre'Palcos "Virgens à Deriva" Mercadinho da Família (2 Apresentações) (1 Mercadinho)				4 px	1 Técnico PIPA 3 Técnicos do CLDS Família+	PIPA CMS CLDS Família+ Sesimbra IPDJ	Mercado Municipal da Quinta do Conde Parque Augusto Pólvora	8 horas 4+4+ 60+ 14=82 (8 mães + 4 pais + 11 crianças)	Maio		
Entre'Palcos Reunião de Equipas (4 Ações)					2 Técnico PIPA 3 Técnicos Cineteatro João Mota	PIPA CMS	Cineteatro João Mota	12 horas 17 px	Janeiro a Maio		
Entre'Palcos (Casting Quinta do Conde) (1 ação)			12	3	2 Técnicos PIPA 2 Técnicos CLDS	PIPA CLDS	Voz do Alentejo	3 horas 4 + 15= 19 px	Setembro		





Relatório de Evidências Intermédio - Protocolo de Colaboração entre a Câmara Municipal de Sesimbra e Associação PIPA - Projecto de Inclusão Pela Arte



Entre'Palcos (Castings Sampaio) (2 ações)			3	10	7	2 Técnicos PIPA	PIPA	Raio de Luz	4 horas 4 + 7 + 13 = 24 px	Setembro	
Entre'Palcos Ensaios semanais (Quinta do Conde – Voz do Alentejo) (13 ações)				16	3	3 Técnicos PIPA	PIPA	Voz do Alentejo	26 horas 24+26= 273 px	Setembro a Dezembro	
Entre'Palcos Ensaios semanais (Sampaio – Raio de Luz) (11 ações)			3	19	9	3 Técnicos PIPA	PIPA	Raio de Luz	22 horas cada grupo = Total 44 Horas 110 +231 +22=363 px	Setembro a Dezembro	
Reunião Pais Entre'Palcos Quinta do Conde (1 ação)						2 Técnicos PIPA 2 Técnicos CLDS	PIPA CLDS	Voz do Alentejo	2 Horas 16 px	Setembro	
Reuniões Técnicas (5 ações)						1 Técnico PIPA 1 Direção Voz do Alentejo 1 Pres. Junta de Freguesia Castelo 1 Pres. Junta de Freguesia Quinta do Conde	PIPA Voz do Alentejo JF Quinta do Conde JF Castelo	Voz do Alentejo JF Quinta do Conde JF Castelo	8 Horas 9 Px	Setembro Novembro	
Projeto Perform'arte I II (IPDJ) (94 ações)					4	3 Técnicos do PIPA 2 Técnicos do CLDS 1 Técnico do IPDJ	PIPA IPDJ CLDS	Mercado Municipal da Quinta do Conde; Parque da vila, Parque Augusto Pólvora, Escolas do concelho, IPDJ Lisboa	2 x 47 dias (235 horas) = 470 horas 94 + 188= 282 px + 166 px = 448	Maió a Julho	
Projeto Namorar com Fair Play (IPDJ) (94 ações)					4	3 Técnicos do PIPA 2 Técnicos do CLDS 1 Técnico do IPDJ	PIPA IPDJ CLDS	Mercado Municipal da Quinta do Conde; Parque da vila, Parque Augusto Pólvora, Escolas do concelho, IPDJ Lisboa	2 x 47 dias (235 horas) = 470 horas 94 + 188= 282 px + 186px=468 px	Maió a Julho	

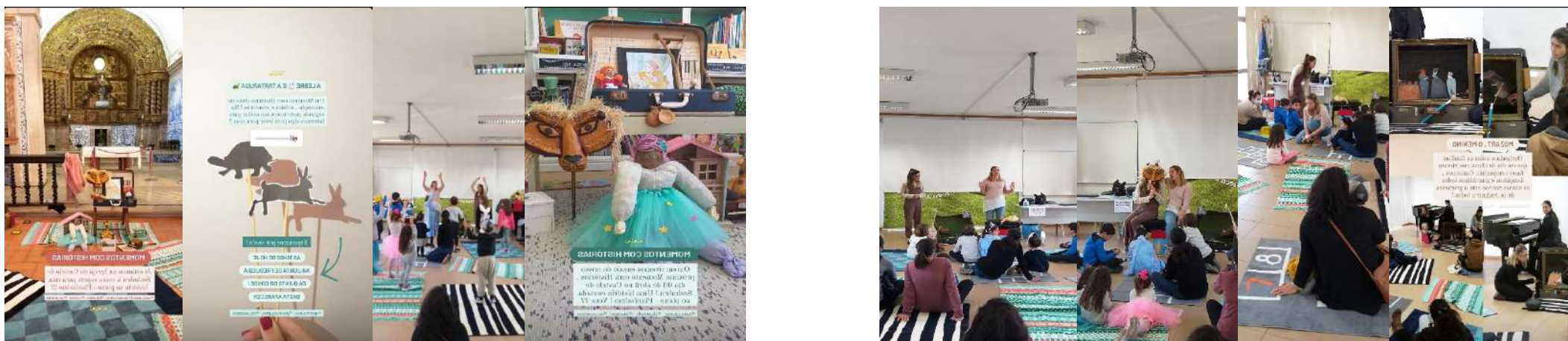


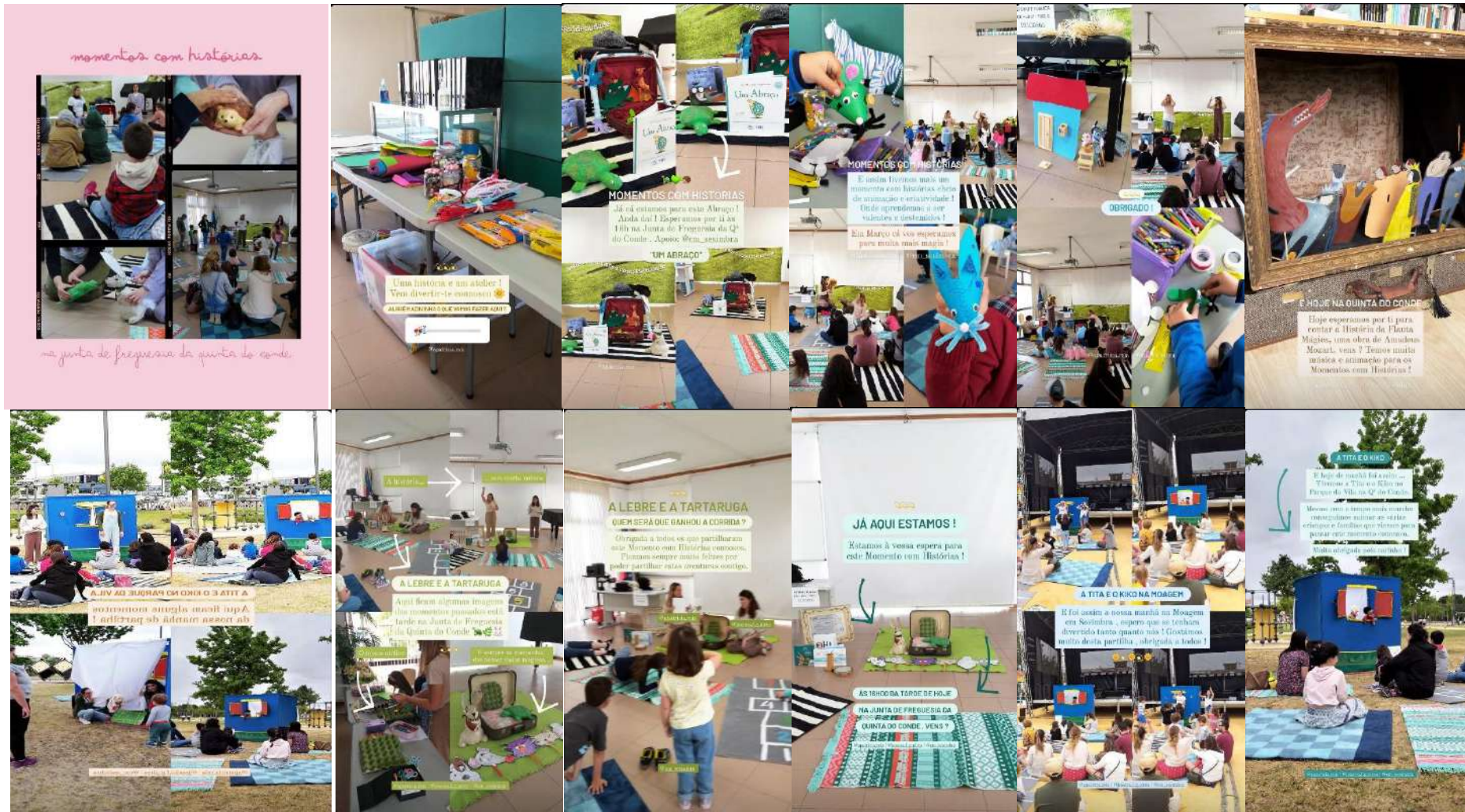
Relatório de Evidências Intermédio - Protocolo de Colaboração entre a Câmara Municipal de Sesimbra e Associação PIPA - Projecto de Inclusão Pela Arte



Projeto 70 Já (47 ações)					2	3 Técnicos do PIPA 2 Técnicos do CLDS 1 Técnico do IPDJ	PIPA IPDJ CLDS	Mercado Municipal da Quinta do Conde; Parque da vila, Parque Augusto Pólvora, Escolas do concelho, IPDJ Lisboa	47 dias = 235 horas 94+94= 188 px + 100 px= 288 px	Maió a Julho	
Bienal Cultura e Educação, 2023 RETROVISOR Plano Nacional da Artes – Fólio Óbidos (1 ação)						2 Técnicos PIPA	PIPA	Fólio Óbidos	6 horas 2 px	Outubro	
PANOS – palcos novos palavras novas (Formação) DMII (2 ação – 2 dias)					1	1 Técnico PIPA	PIPA	D.Maria II	12 horas 4 px	Novembro	
Ida ao Teatro “Anne Frank” - Com CLDS Família + (1 ação)			13	8		1 Técnico PIPA 3 Técnicos CLDS Famílias	PIPA CLDS	Teatro da Trindade	6 horas 21+4+30=55px	Dezembro	
Participação na Montagem da apresentação do Sempre a Mexer Teatro Quinta do Conde (1 ação)					1	1 Técnica PIPA	PIPA CMS	Associação- Centro Social, Cultural e Desportivo da Quinta do Conde 2	6 horas 2 + 6 + 14 + 180= 202 px	Novembro	
Férias com Arte (1 ação)			10px	3px		2 Técnicos PIPA 2 Voluntárias da Companhia Entre'Palcos 1 Técnicos CMS	PIPA CMS	Cineteatro João Mota	3 dias = 12 horas 39+12=51px	Abril	
Momentos com Histórias Presencial (12 Ações)  (Momentos com Histórias Especial Sementes)						2 Técnicos PIPA 2 CMS	PIPA CMS	Junta de Freguesia da Quinta  Moagem Sampaio  Parque da Vila	300 px	Janeiro a Novembro	
Workshop “Como criar um livro Pop-Up” (1 ação)						1 Técnico PIPA 1 Técnico da CMS	PIPA CMS	Biblioteca Municipal da CMS	3 horas 13 px	Maió	

Dinamização em parceria da formação do Barrigada de Histórias “Quem conta um conto acrescenta um ponto” (1 ação)						1 Técnico PIPA 1 Técnico da CMS	PIPA CMS	Biblioteca Municipal da CMS	3 horas 8 px	Maio	
Reuniões preparação Barrigada de Histórias (4 ações)						1 Técnico PIPA 2 Técnicos CLDS 3 Técnicos CMS 1 Técnico Anime	PIPA CMS CLDS ANIMEPAF.ORG	Biblioteca Municipal da CMS	8 horas 19 px	Setembro Outubro	
Barrigada de Histórias (1 ação)						3 Técnico PIPA 3 Técnicos CLDS 5 Técnicos CMS 5 Equipa de Montagem 1 Técnico Anime	PIPA CMS CLDS ANIMEPAF.ORG	Parque da Vila Quinta do Conde	4 Horas 150 px	Outubro	
Formação Biblioteca Workshop “Dramaturgia dos contos” (1 ação)						1 Técnico PIPA	CMS PIPA	Biblioteca Municipal da CMS	6 horas 22 px	Novembro	
<b>Total de participantes (Tp)</b>											5611 px
<b>Total de Horas</b>											2715







*Quem são os*  
**Parceiros**  
Protocolos de parceria  
Espaços Físicos



# ENTRE PALCOS

TEATRO • ESCOLA

## Contactos

Loja Mercado das  
Palavras  
Mercado Municipal da  
Quinta do Conde  
2975-329 Quinta do  
Conde  
Portugal

Telemóvel: +(351) 967 135 749

Telefone: +(351) 211 818 093

Email:

[pipassociacao@gmail.com](mailto:pipassociacao@gmail.com)



# PIPA

Projeto de Inclusão para Arte